

ИСКОВОЕ ЗАЯВЛЕНИЕ о нечинении препятствий в пользовании дорогой к земельным участкам

Истцу Терентьевой Т.А. является членом СНТ «Мичуринец» ГУВД г. Москвы, ей принадлежит земельный участок площадью 800 кв. м с КН [REDACTED] по адресу: Московская обл. Чеховский р-н, СНТ «Мичуринец» [REDACTED]. Данные обстоятельства подтверждаются свидетельством о собственности от 28.10.2003г., выпиской из ЕГРН.

Истцу Малоковой Е.К. является членом садоводческого некоммерческого товарищества «Мичуринец» ГУВД города Москвы (далее СНТ «Мичуринец»), собственником земельного участка площадью 800 кв.м с КН [REDACTED] по адресу: Московская обл. Чеховский р-н, Стремилковский с.о., СНТ «Мичуринец» ГУВД г. Москвы, участок [REDACTED], что подтверждается свидетельством о праве собственности от 09.09.2005 г., выпиской из ЕГРН.

Истцу Лукьяновой И.П. является членом СНТ «Мичуринец», ей принадлежит земельный участок площадью 800 кв.м с КН [REDACTED] по адресу: Московская обл., Чеховский р-н, с/п Стремилковское, СНТ «Мичуринец», участок [REDACTED]. Данные обстоятельства подтверждаются свидетельством о собственности от 26.09.2013г., выпиской из ЕГРН.

Истцу СНТ «Мичуринец» ГУВД города Москвы созданного решением исполкома Чеховского районного Совета народных депутатов, протокол №17 от 10 сентября 1956 г. Данное решение было принято на основании приказа Министерства сельского хозяйства Союза ССР от 07.07.1956г. №265 «Об отводе земель Гослесфонда для государственных и общественных нужд».

СНТ «Мичуринец» ГУВД г. Москвы зарегистрировано как юридическое лицо 12.08.1988г. Администрацией Чеховского района Московской области, регистрационный номер 815/17. СНТ расположено на четырех земельных участках с КН 50:31:0022001:1; 50:31:0022002:1; 50:31:0022003:1, 50:31:0022004:2. Земельный участок передан в собственность СНТ «Мичуринец» ГУВД г. Москвы согласно постановления Главы Администрации Чеховского муниципального района Московской области от 16.08.2006г. №883/14-4. На территории СНТ расположено 887 участков.

Согласно Протокола №17 от 10.09.1956г. из земель Гослесфонда в кв.69 Молодинского лесничества Чеховского лесхоза под садоводство были отведены участок площадью 78,56 га для коллектива рабочих и служащих Управления милиции г. Москвы, и участок площадью 19,89 га для коллектива рабочих и служащих 4-го Управления Министерства здравоохранения СССР. Впоследствии на выделенном земельном массиве были образованы СНТ «Мичуринец ГУВД г. Москвы и СНТ «Медик».

Таким образом, исторически так сложилось, что земли общего пользования СНТ «Мичуринец» граничат с землями общего пользования СНТ «Медик».

Согласно Генерального плана планировки и благоустройства участков коллективных садов УМВД гор. Москвы и 4-го Управления Министерства здравоохранения предусмотрены объекты общего пользования, в том числе центральная

дорога, которая проходит через два СНТ – СНТ «Мичуринец» и СНТ «Медик», с шириной проезжей части 4,5 м.

Изложенное подтверждается материалами проектного задания планировки и благоустройства коллективного сада УМВД гор. Москвы и 4-го Управления Минздрава СССР на ст. Чепелево 1956г., выписками из протокола №17 исполкома Чеховского районного Совета депутатов трудящихся от 10.09.1956г., ответом Администрации городского округа Чехов на обращение СНТ «Мичуринец» от 18.02.2021г.

Согласно указанного Генерального плана планировки и благоустройства участка коллективного сада УМВД г. Москвы и 4-го Управления Минздрава СССР на ст. Чепелево (далее Генеральный план), застройки СНТ не предусмотрено условий обустройства каких-либо ограждений между СНТ «Мичуринец» и СНТ «Медик». Предусмотрено, что участок 4-го Управления Минздрава СССР от участков УМВД гор. Москвы отделен защитной полосой зеленых насаждений по краям и тротуаром со стороны участков. Ширина проезжей части дороги принята 4,5 м.

Строительство дороги, как это предусмотрено Генеральным планом, было запроектировано и произведено в 1959 году по заказу СНТ «Мичуринец» и за счет средств членов СНТ «Мичуринец». Данные обстоятельства подтверждаются проектным заданием 1959 г. автодороги протяженностью 1450 м от автодороги Чепелево-Оксино к территории СНТ «Мичуринец».

На протяжении почти шестидесяти лет, истцы члены СНТ «Мичуринец» беспрепятственно проезжали к принадлежащим им земельным участкам. Все эти годы в СНТ «Мичуринец» беспрепятственно проезжали грузовые автомобили необходимые для хозяйственной деятельности СНТ: ремонта дорог, ремонта объектов общего пользования членов СНТ, вывоза бытовых отходов. СНТ «Мичуринец» участвовало в ремонтных работах центральной дороги, с долевым участием не менее 75% от общей стоимости работ, компенсировало СНТ «Медик» средства для восстановления дорожного покрытия. И никогда не отказывалось от совместного ремонта и содержания спорной дороги. Более того, начиная с 2005 года в течение 11 лет садоводы СНТ «Мичуринец» оплачивали проезд грузовых автомобилей по части дороги на территории СНТ «Медик». Изложенное могут подтвердить свидетели, которых истцы пригласят в суд.

С лета 2020 года СНТ «Медик» препятствует СНТ «Мичуринец», членам СНТ в проезде к территории СНТ. Ответчик летом 2020 года не пропустил грузовую технику для проведения ремонтных работ дорог в СНТ «Мичуринец». В этих целях члены правления СНТ «Медик» организовали «живую» цепь из членов СНТ «Медик» и препятствовали проезду техники в СНТ. Данные обстоятельства могут подтвердить свидетели, которых истцы пригласят в судебное заседание.

В настоящее время СНТ «Медик» обязывает истцов согласовывать вывоз бытовых отходов с территории СНТ, проезд грузового транспорта, а также личного транспорта по территории СНТ «Медик». Данные обстоятельства могут подтвердить свидетели, а также письма СНТ «Медик» в адрес истца.

В своих письмах в адрес СНТ «Мичуринец», СНТ «Медик» грозит установить на спорном участке дороги шлагбаумы, ограждения, устройства, преграждающие и (или) препятствующие транспортному и пешеходному движению к участкам истцов.

Вместе с тем, проезд к земельным участкам членов СНТ «Мичуринец» возможен только по дороге, указанной в Генеральном плане застройки проходящей через территорию СНТ «Медик», то есть без использования земельных участков ответчика невозможен проход и проезд к земельным участкам истцов.

СНТ «Мичуринец» неоднократно направляла обращения о прекращении нарушения прав членов СНТ «Мичуринец», в части свободного проезда к территории своих участков. Однако соглашение по проезду к земельным участкам не достигнуто. Другие всесезонные подъезды к земельным участкам истцов и землям общего пользования СНТ «Мичуринец» отсутствуют.

СНТ «Мичуринец» также в своих обращениях заверяло ответчика о долевом участии в оплате стоимости ремонтных работ и материалов центральной дороги. За проведение ремонтных дорог в 2020 году СНТ Мичуринец согласно возместить расходы СНТ «Медик», по предоставлению финансовых документов подтверждающих понесенные ответчиком расходы. Однако СНТ «Медик» отказывает в предоставлении необходимых для финансовой отчетности документов.

Таким образом, в результате действий ответчика истцы беспрепятственно не имеют возможности реализовать свое право на въезд на территорию своего СНТ, как членов СНТ «Мичуринец», которое участвовало за счет собственных средств в строительстве общих объектов инфраструктуры данных СНТ.

Согласно ст. 17 Конституции Российской Федерации осуществление прав и свобод человека и гражданина не должно нарушать права и свободы других лиц.

В силу п.1 ст. 10 ГК РФ не допускаются действия граждан и юридических лиц, осуществляемые исключительно с намерением причинить вред другому лицу, а также злоупотребление правом в иных формах.

В силу п.1 ст. 209 ГК РФ собственнику принадлежит право владения, пользования и распоряжения своим имуществом.

Собственник вправе по своему усмотрению совершать в отношении принадлежащего ему имущества любые действия, не противоречащие закону и иным правовым актам и не нарушающие права и охраняемые законом интересы других лиц.

Согласно ст. 60 ЗК РФ действия нарушающие права на землю граждан и юридических лиц или создающие угрозу их нарушения, могут быть пресечены путем восстановления положения, существовавшего до нарушения права, и пресечения действий, нарушающих право или создающих угрозу его нарушения.

В соответствии со ст.304 ГК РФ собственник может требовать устранения всяких нарушений его права, хотя бы эти нарушения и не были соединены с лишением владения.

В силу ст. 12 ГК РФ одним из способов защиты гражданских прав является восстановление положения, существовавшего до нарушения права, и пресечение действий, нарушающих право или создающих угрозу его нарушения.

На основании изложенного

ПРОШУ:

Обязать СНТ «Медик» не чинить Лукьяновой И.П. препятствий для доступа, прохода и проезда легковых и грузовых машин (иных транспортных средств) к принадлежащему ей земельному участку с КН [REDACTED], расположенному по адресу: СНТ «Мичуринец» ГУВД г. Москвы, уч.№ [REDACTED] путем обеспечения свободного проезда к земельному участку.

Обязать СНТ «Медик» не чинить Малоковой Е.К. препятствий для доступа, прохода и проезда легковых и грузовых машин (иных транспортных средств) к принадлежащему ей земельному участку с [REDACTED], расположенному по адресу: СНТ «Мичуринец» ГУВД г. Москвы, уч.№ [REDACTED] путем обеспечения свободного проезда к земельному участку.

Обязать СНТ «Медик» не чинить Терентьевой Т.А. препятствий для доступа, прохода и проезда легковых и грузовых машин (иных транспортных средств) к принадлежащему ей земельному участку с КН [REDACTED], расположенному по адресу: СНТ «Мичуринец» ГУВД г. Москвы, уч.№ [REDACTED], путем обеспечения свободного проезда к земельным участкам.

Обязать СНТ «Медик» не чинить СНТ «Мичуринец» ГУВД г. Москвы препятствий для доступа, прохода и проезда легковых и грузовых машин (иных транспортных средств) к принадлежащим ему земельным участкам с КН 50:31:0022001:1, 50:31:0022001:2, 50:31:0022001:3, 50:31:0022002:4, расположенных по адресу: Московская обл., Чеховский р-н, дер. Чепелево СНТ «Мичуринец» ГУВД г. Москвы, путем обеспечения свободного проезда к земельным участкам.

Приложение: квитанция об оплате госпошлины, расписка с описью вложения о получении ответчиком искового заявления с приложенными документами; свидетельство о собственности и выписки из ЕГРН Лукьяновой И.П., Малоковой Е.К., Терентьевой Т.А., выписки из ЕГРН СНТ «Мичуринец», свидетельство регистрации СНТ «Мичуринец», акт на право пользования землей, ответ из Администрации городского округа Чехов от 18.02.2021г., материалы проектного задания планировки коллективного сада на 29 л., членские книжки садоводов Терентьевой Т.А., Малоковой Е.К., Лукьяновой И.П., генеральный план планировки и благоустройства участка коллективного сада УМВД г. Москвы и 4-го Управления Минздрава СССР на ст. Чепелево, сведения ЕГРЮЛ о регистрации СНТ «Медик».



АДМИНИСТРАЦИЯ
ГОРОДСКОГО ОКРУГА ЧЕХОВ
МОСКОВСКОЙ ОБЛАСТИ

142300 Московская обл., г. Чехов, Советская пл. 3 тел.8(496)72-3-40-30, e-mail: cheh@mosreg.ru

№ _____

на №169-01Вх-2184 от 18.02.2021

СНТ «Мичуринец» ГУВД г. Москвы
pravlenie@michurinec.org

Администрация городского округа Чехов рассмотрела Ваше обращение и сообщает следующее.

В управлении архитектуры Администрации городского округа Чехов на хранении имеется копия генерального плана планировки и благоустройства участка коллективного сада УМВД г. Москвы и 4-го Управления Минздрава СССР на ст. Чепелево, согласованный заместителем председателя Исполкома Чеховского Райсовета от 31 октября 1956 года и отделом по делам строительства и архитектуры исполкома Московского Областного Совета депутатов трудящихся от 31 января 1957 года.

В соответствии с генпланом подъезд к садоводческому товариществу «Мичуринец» УМВД г. Москвы осуществляется посредством проезда, ведущего через СНТ «Медик» 4-го Управления Минздрава СССР.

В имеющихся материалах находится копия Акта на право пользования землей от 08.01.1960, выданного Управлению Милиции г. Москвы.

Постановлением Главы Чеховского муниципального района от 16.08.2006 №872/14-4 был согласован проект границ земельных участков для размещения СНТ «Мичуринец» (архивная копия прилагается).

В имеющихся на хранении материалах постановление о разрешении на строительство подъездной дороги в СНТ «Мичуринец» отсутствует.

Для подачи соответствующего запроса в архивный отдел управления документооборота и организационной работы Администрации городского округа Чехов необходимо иметь реквизиты запрашиваемых документов.

Материалы землеустроительных дел 1990-х годов по формированию земельных участков в настоящее время находятся в архивах ФГБУ «ФКП

94
Росреестра» по Московской области (143026 Московская обл., Одинцовский район, р.п. Новоивановское, ул. Агрохимиков, 6, тел. 8(800)100-34-34).

Дополнительно сообщаю, что ознакомиться с документацией по СНТ «Мичуринец» Вы можете в приемный день – четверг с 9.00-18.00, обед с 13.00-13.45, предварительно записавшись по тел. 8(496) 726-89-53.

Приложение: на 1 л. в 1 экз.

Начальник управления архитектуры
Чудайкина

исп. Гайворонская Е.В.
тел. 8(496)726-89-53

О.И.

серьбянников

13 79

В ы п и с к а

из протокола № 2 общего собрания коллектива садоводов при Четвертом Главном Управлении Минздрава СССР

от 22.X.1956 г.

1. СЛУШАЛИ: Об утверждении плана участков сада.

ПОСТАНОВИЛИ:

План в количестве 206 индивидуальных участков с 2-мя детскими площадками, хозяйством площадью 2400 кв. мет., с веденой зоной между садом Четвертого Главного Управления при Минздраве СССР и садом Главного Управления милиции г.Москвы, с лотизианской скважиной и другими службами - утвердить.

Постановление принято единогласно.

Председатель собрания

В. Зубов (КАЦМАН)



Серебрянников

(СЕРЕБРЯНИКОВ)

1956 г.

В е р н о :

12

ВЫПИСКА

из протокола № 2 общего собрания членов
садоводческого товарищества УМВД г. Москвы

от 20 октября 1956 года

СЛУШАЛИ:

Информацию председателя правления г. МОВЧАН о составленном
Центральной проектной конторой МВД СССР проекта генерального
плана коллективного сада сотрудников УМВД г. Москвы в районе Че-
пелево, Чеховского района Московской области. В указанном плане
предусмотрена разбивка индивидуальных участков по 800 м², разме-
ром 40x20 метров. Вдоль всего участка посредине предусмотрена
центральная улица, шириной 15 м. и по сторонам ее на опреде-
ленных расстояниях по две 6-ти метровые улицы, а также между груп-
пой двух участков переулочки.

Кроме этого предусмотрено строительство артезианского коло-
дца с подачей воды на каждый участок, дом для сторожей, опытные
участки садоводов и янатов, а также детских площадок и подводка
электролинии, и устройство центральной дороги.

ПОСТАНОВИЛИ:

Генеральный план коллективного сада садоводческого това-
рищества УМВД г. Москвы, расположенный в 1,5 километрах от дер.
Чепелево, Чеховского района Московской области, составленный
Центральной проектной конторой МВД СССР принять и просить Архи-
тектурно-планировочное управление Мособлсполкома указанный
план утвердить.

Выписка верна.-

СЕКРЕТАРЬ ПРАВЛЕНИЯ САДОВОДЧЕСКОГО
ТОВАРИЩЕСТВА



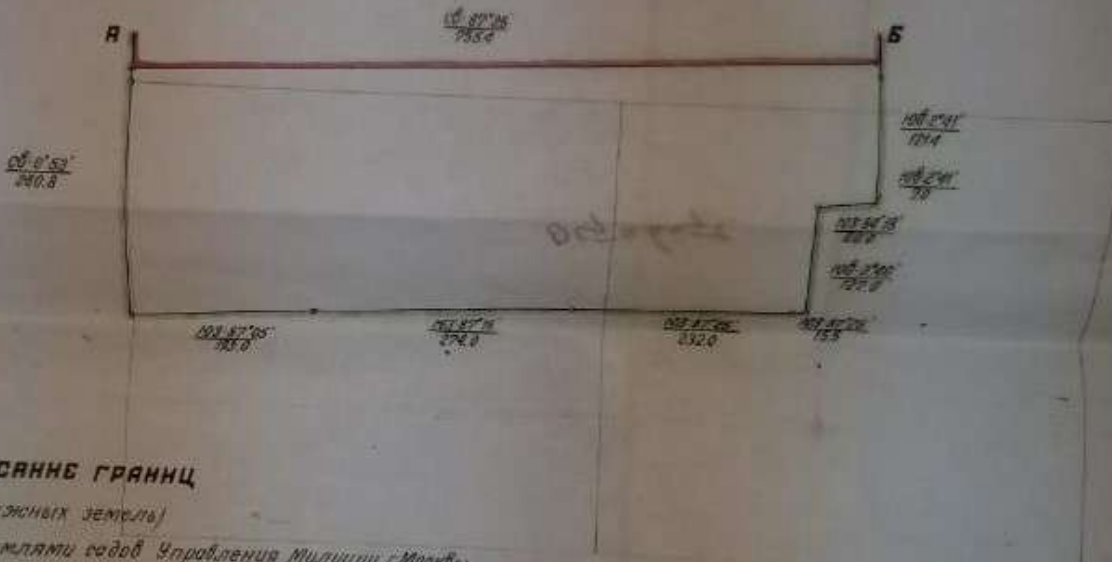
Т. В. Иванова / ТЫКВИНА /

КОЛЛЕКТИВНОЕ СЕДОВОДСТВО РАЙОНА И СЛУЖАЩИХ ЧЕТВЕРТОГО УПРАВЛЕНИЯ
 ПРИ МИНИСТЕРСТВЕ ЗДРАВООХРАНИЕНИЯ СССР на земельные участки государственного фонда № 68
 Могодинского лесничества, Чеховского лесхоза, Чеховского района, Московской области.
 Отвод произведен Отделом землеустройства в 1956 г. на основании решения
 Исполкома Мособлсовета от 5 мая 1956 г. № 397/4. и приказа по МСХ СССР от 7/II 1956 г. № 253

Площадь отведенного участка 19.89 га.

Отвод утвержден решением
 Исполкома Чеховского райсовета
 от 10 сентября 1956 года

Председатель Исполкома райсовета *И.И. Смирнов*
 Ст. землеустроитель *М.И. [подпись]*



Описание границ

(смежных земель)

От А до Б с землями садов Управления милиции г. Москвы
 Исполкома Калининского района
 От Б до А с землями госфонда



МАСШТАБ 1:5000

Нач. службы *Смирнов* (Чуристов)

Отвод в натуре произведен
 землеустроителем *И.И. Смирнов*
 Полим. снятие *Томасов*
 Освидетельствован *И.И. Смирнов*

из земель гослесфонда кв 69 Молодинского лесничества, Московского лесхоза, Московского района, Московской области.

Отвод произведен Отделом землеустройства МОУСХ в 1956 г. на основании решения Исполкома Мособлсовета от 5 мая 1956 года № 397/4 и приказа по МСХ СССР от 7/II-1956.

Площадь отведенного участка 78.56 га.

Утвержден решением Исполкома Московского района от 11/II-1956 г.
 Председатель Исполкома района *К.В. Мухоморов*
 Землеустроитель *М.И. Мухоморов*



Описание границ

(смежных земель)
 с кв 69 - с землями гослесфонда
 с кв 69 - с землями кв 69 Управления Министерства
 Здравоохранения СССР Исполкома Пригородно-лесного
 района г. Москвы

Отвод в натуре произведен
 землеустроитель *М.И. Мухоморов*